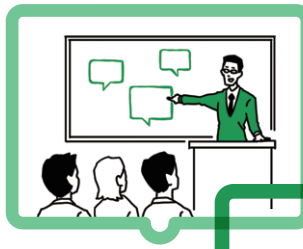
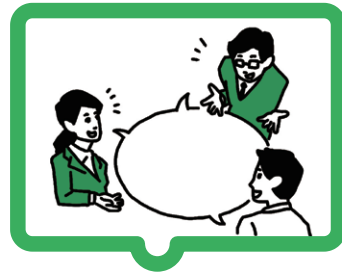


全ての経験を就職活動の自信にしよう!



対面開催

対象 全学部・研究科 全学年(主に学部3年生 博士前期課程1年生)

名大生のための 就職ガイダンス

後期ガイダンスのスケジュールは裏面へ

日時

2024年 10月9日(水) 18:00~19:30

講演
テーマ

- 名大生の皆さんへ やりたいことも見えてくる。自身の志望動機を考えよう
- 就職相談員から見える名大生の就活スタイル

会場

ES総合館
1階 ESホール

申込
方法

NU-NAVIにログイン後
支援行事の参加予約 から申込み



夏季インターンシップを終え、就職活動本番期を迎える学生の皆さん、また夏季インターンシップに参加してこれから行動しようとしている学生の皆さんへ「これから取り組むこと」として、名大生に特化した内容でお話します。

服装自由・筆記用具をお持ちください

講師



株式会社リクルート
学生キャリア支援推進部
部長 兼 リクナビ編集長
菊池 祐城 氏

2002年、株式会社リクルート入社。
以来20年以上にわたり、社会人向けスクールの募集支援、大学の募集支援ならびに、大学改革支援を行う。
2013年以降はマネジメントや事業部経営に携わり、事業変革やDX化の推進を行い、2024年より学生キャリア支援部に異動し、リクナビ編集長を兼任。



名古屋大学
キャリアサポートセンター
就職相談員
船津 静代 准教授

「22年間、名大生の就活を見守ってきた就職相談員からのメッセージをお届けします。」



名古屋大学
キャリアサポートセンター

ガイダンス等スケジュール [10月～11月]

日時	タイトル	内容等
10月9日(水) 18:00～19:30	名大生のための就職ガイダンス	<ul style="list-style-type: none"> 現在の就職環境とスケジュール 志望動機をまとめてみよう 就職活動に向けてスケジュールを作ろう
10月23日(水) 18:00～19:30	就活実践講座 ①	<ul style="list-style-type: none"> 本選考に向けたエントリーシート実践講座～自己PR/志望動機～
11月6日(水) 17:30～19:30	就活実践講座 ②	<ul style="list-style-type: none"> 企業人事担当者による模擬グループディスカッション実践講座
11月20日(水) 17:30～19:30	就活実践講座 ③	<ul style="list-style-type: none"> 企業人事担当者による模擬面接実践講座

参加申込方法 9月5日(木)12:00からNU-NAVIより申し込みが可能です。



キャリアサポートセンターにて計画中のイベント

- **公務研究セミナー** (12月1日) 公務員志望学生必見!
- **企業研究セミナー** (2月7日～9日)
大学で開催される最大規模の合同企業説明会です。参加企業は本学学生に対する採用意欲の高い企業です。事前イベントも開催します。詳細が決定次第、キャリアサポートセンターホームページにてお知らせします。
- **名大生のための「就活相談会」** (随時開催)
エントリーシート対策、面接対策、グループディスカッション対策講座など、就職活動において必要なスキルを磨く講座や、先輩から就活の話の聞いたりアドバイスをもったりできる座談会などを開催。就活に関することなら何でも相談できます。
- **キャリアランチ交流会** (毎月2回)/**就活実践ステーション** (毎月2回)
国際学生(留学生・帰国学生など)対象のイベントです。キャリアランチは就活仲間と共に、日本の就職活動の特徴や雇用慣行について理解を深めます(月1英語開催)。ステーションは企業研究やES、GD準備等、就活生に向けてより実践的な対策をします。

オンライン窓口(oVice)のご案内

就活サポーターやキャリアサポートセンタースタッフによる相談対応、サービスの案内を行っています。入場はNU-NAVIのトピックス「オンライン窓口入口」から可能です。

オンライン窓口での対応時間

10:30～16:30(月～金)

休日 土・日・祝日、その他大学指定の休日

※詳しい入場方法はキャリアサポートセンターホームページ「学生のみなさんへ」内にある「よくある質問」をご覧ください。

キャリアサポートセンターを活用しよう!

開室時間:
平日8:30～17:15

キャリアサポートセンターでできること

- 就職関連書籍の閲覧・貸出
 - 先輩の就職活動体験記の閲覧
 - 窓口での相談対応
 - OB・OG名簿の閲覧
 - 職業適性診断システム「キャリア・インサイト」
 - 就職相談員による個別就職相談 (NU-NAVIから要予約)
 - 就活サポーター (進路が決まった学生による就職活動の支援)
- ぜひ来て
ください!

名古屋大学 キャリアサポートセンター

窓口対応時間 8:30～17:15(月～金)
休日 土・日・祝日、その他大学指定の休日
場所 学生支援棟1階
TEL 052-789-2176
WEB <https://syusyoku.jimu.nagoya-u.ac.jp>
MAIL shien-career.evententry@mail.nagoya-u.ac.jp



X(旧Twitter)もチェック!



@NagoyaUniv_CSC

NU-NAVIとは

名大生に特化した就職専門サイトです。求人情報をはじめ、就職活動のさまざまな支援を簡単にチェック&活用できるほか、メールアドレスを登録すると就職活動のお役立ちメルマガが配信されます。ぜひご登録ください。詳しくはURLまたは、QRコードからアクセスしてください。



<https://syusyoku.jimu.nagoya-u.ac.jp/for-students/nu-navi/>